



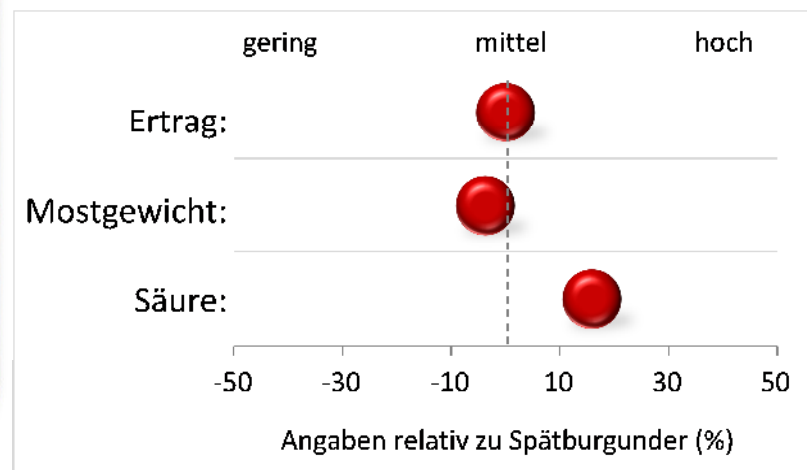
## Baden-Württemberg

STAATLICHE LEHR- UND VERSUCHSANSTALT FÜR WEIN- UND OBSTBAU WEINSBERG

# WE 90-6-12



Klonenbezeichnung: ohne  
Abstammung: Cabernet-Sauvignon x We 73-45-84  
Züchtungsbezeichnung: We 90-6-12



### Weinbauliche Eigenschaften



WE 90-6-12 ist eine spätreifende, pilztolerante Sorte mit internationalem Weincharakter. Die Sorte besitzt eine sehr hohe Widerstandsfähigkeit gegenüber Peronospora und eine überdurchschnittliche Festigkeit gegen Oidium. Sie zeigt zudem eine sehr hohe Beständigkeit gegen Traubenfäule, die auch durch einen lockeren Traubenaufbau begünstigt wird.

### Oenologisches Potential – Qualitätsprofil der Weine – Weinstilistik



Weine der Sorte WE 90-6-12 zeigen eine deutliche vegetale Aromatik, die von Pfeffer, Cassis und Pyrazinen geprägt ist. Der Weintyp ähnelt sehr stark der Muttersorte Cabernet-Sauvignon. Die Weine sind zudem farbintensiv und besitzen kräftige, jedoch weiche Tannine.

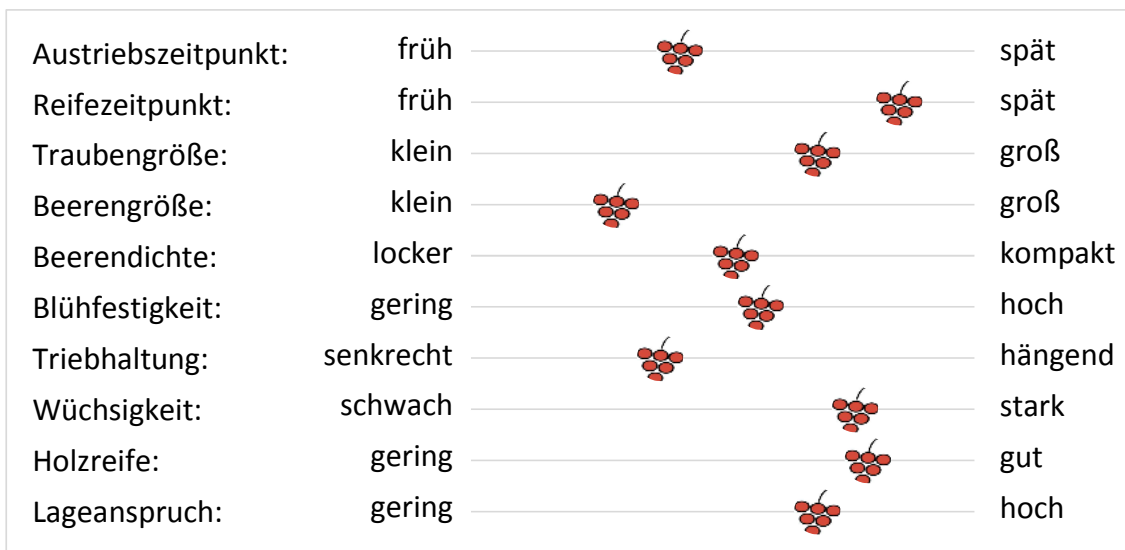
### Eltern und Abstammung



WE 90-6-12 entstammt einer Kreuzung der Elternsorten Cabernet-Sauvignon und WE 73-45-84. Die Kreuzung wurde im Jahr 1990 an der LVWO Weinsberg durchgeführt. Der Zuchtstamm WE 73-45-84 vereint Erbanteile von Lemberger mit Resistenzgenen gegen Pilzkrankheiten aus der asiatischen Art *Vitis amurensis*. Diese Art besitzt zudem eine hohe Frostfestigkeit und begünstigt den lockeren Traubenaufbau des WE 90-6-12.



## Weinbauliche Merkmale und Anbauempfehlungen



## Kloneninformation

Bislang keine registrierten Klone dieser neuen Rebsorte.